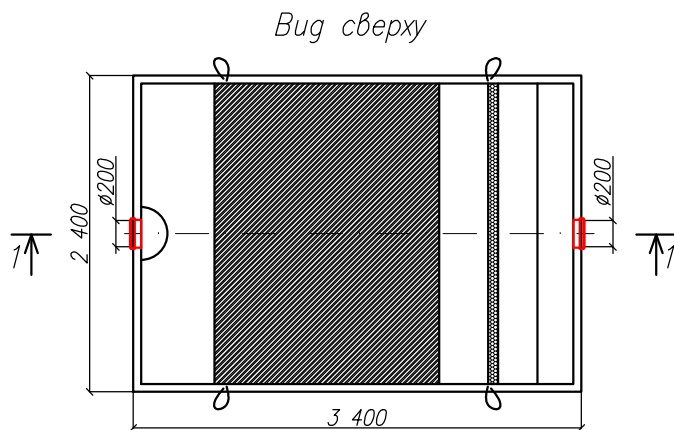
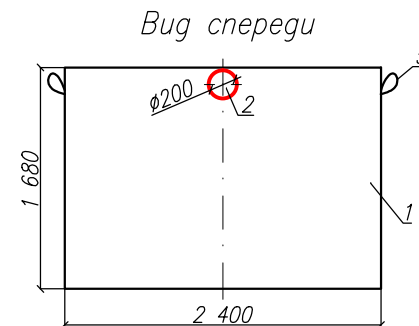
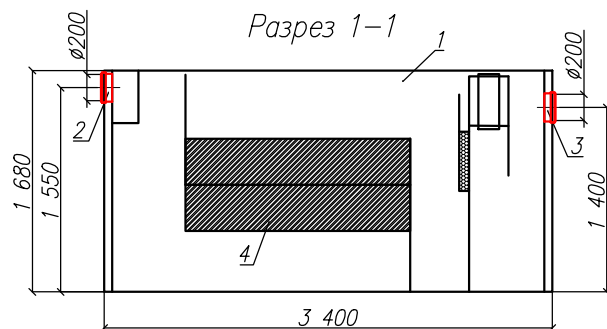


Бензомаслоотделитель  
"BAZMAN ЛОС-ПП-П 15-К"

Приложение N \_\_\_\_\_  
К договору поставки N \_\_\_\_\_ от \_\_\_\_\_  
Спецификация N \_\_\_\_\_



\*Транспортировочный вес оборудования – 780кг  
Вес оборудования в аварийном состоянии – 14500кг

Экспликация оборудования и сооружений N \_\_\_\_\_

Поз	Наименование	Кол-во	Мат-ал	Примечание
1	Корпус	1	ПП	L=3400мм S=2400мм H=1680мм
2	Подводящий патрубок (раструб/муфта)	1	ПП	DN/OD 200
3	Отводящий патрубок (раструб/муфта)	1	ПП	DN/OD 200
4	Коалесцентный модуль	1	ПВХ	
5	Транспортировочные петли	4	нейлон	

					ООО "ПК"		
					Бензомаслоотделитель		
Изм.	Лист	Документ	Подпись	Дата	"BAZMAN ЛОС-ПП-П 15-К"		
Разраб	Акулова К						
Проверил	Кичигин П				Стация	Лист	Листов
						1	1
					<b>BAZMAN</b>		

Инв. N подл. \_\_\_\_\_  
Подпись и дата \_\_\_\_\_  
Взак инв. N \_\_\_\_\_

Дата \_\_\_\_\_

Дата \_\_\_\_\_

Подпись \_\_\_\_\_  
М.П.

Подпись \_\_\_\_\_  
М.П.